

Nombre científico : *Xiphinema index*  
 Nombre común : nematodo daga  
 Hospederos : vid, higuera

En Chile, el género *Xiphinema* se encuentra ampliamente distribuido y son patógenos de gran importancia para el cultivo de la vid.

Ectoparásitos migratorios, todos los estados se alimentan de los puntos de crecimiento de las raíces.

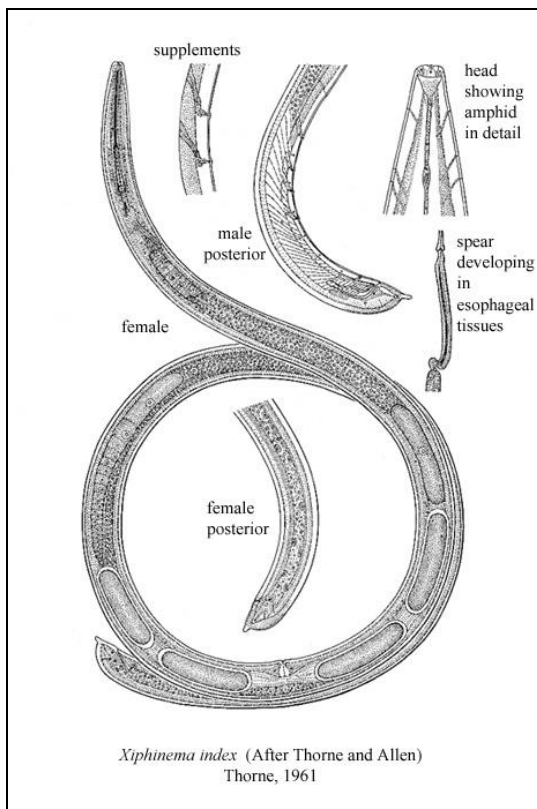
El ciclo de vida según reportes en California tiene una duración aproximada de 27 días.

### Daño y sintomatología

*Xiphinema index* penetra la punta de la raíz a través de su estilete y causa hipertrofia de las células, engrosamiento de las paredes celulares entre otros. Esto se traduce en raíces atrofiadas y en la formación de agallas en la punta de las raíces.

*Xiphinema index* provoca importantes pérdidas económicas en nuestro país, además del daño directo que produce en las raíces a través de su alimentación es el vector específico de "grape fan leaf virus" (GFLV), virus de gran importancia económica en vid.

### Fotos



*Xiphinema index*



Síntomas de *Xiphinema index*.



“Grape fan leaf virus” (GFLV)



“Grape fan leaf virus” (GFLV)